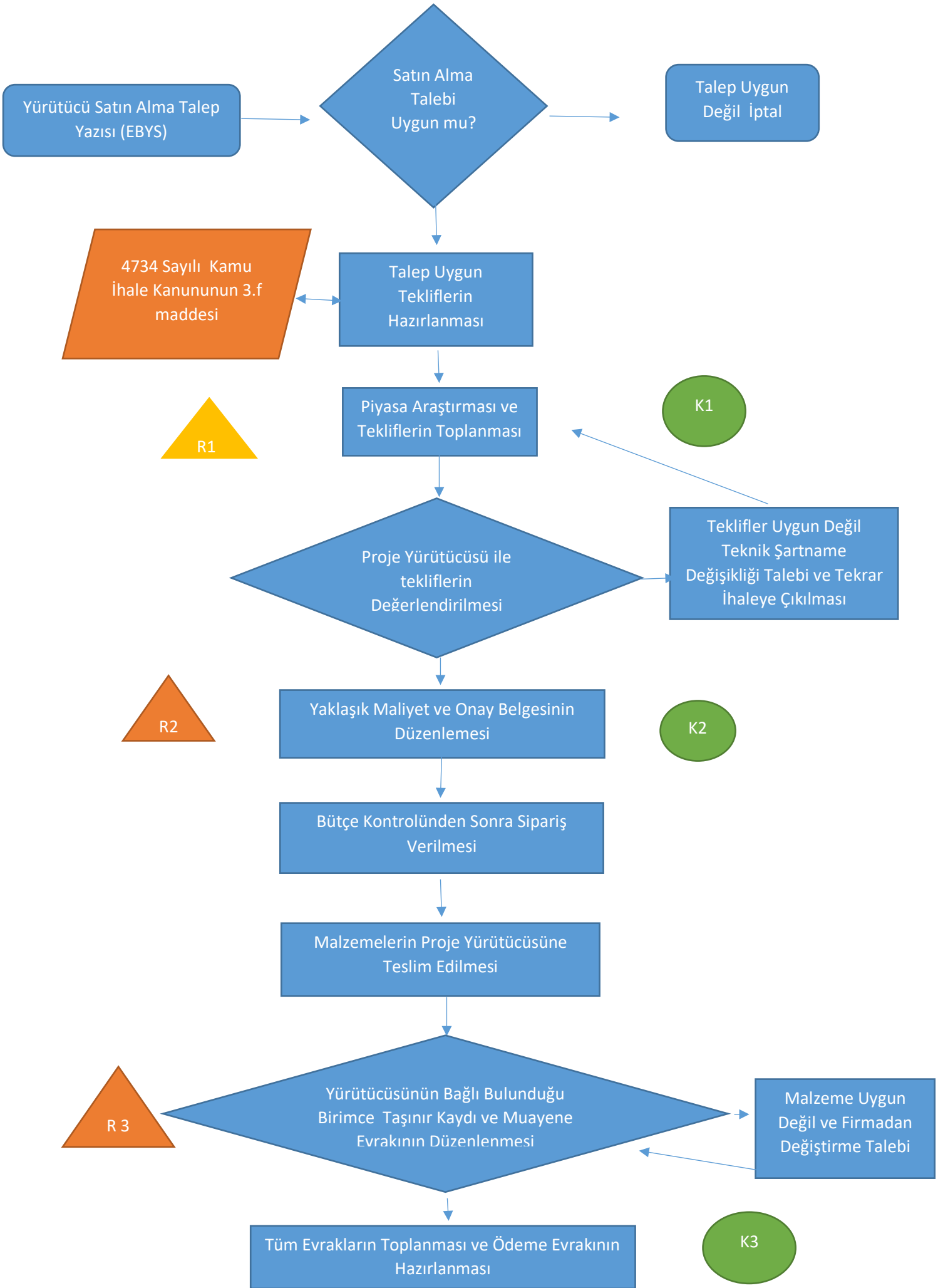
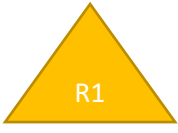


SATIN ALMA İŞ AKIŞI





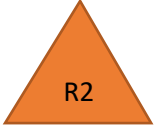
R1

Tekliflerin fiyatlarının yüksek gelmesi



K1

Malzeme miktarının azaltılması



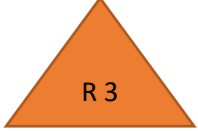
R2

Yaklaşık maliyetin yüksek olması



K2

Fazla teklif alarak yaklaşık maliyette yüksek fiyatların çıkarılması



R3

Malzemelerin teknik şartnameye uygun gelmemesi



K3

Tekliflerde marka ve modellerin detaylı incelenmesi. Yeniden ihaleye çıkılması